



HARPER
Möbelstoff

 **svensson**



3034



3070



3122



3325



3335



3522



3540



3671



4332



4344



4422



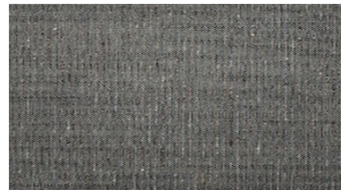
4520



4533



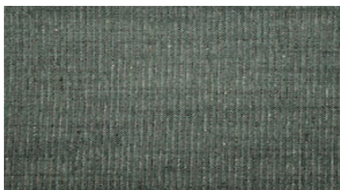
4621



4652



5431



5471



5851



5921



6333

HARPER Möbelstoff

Breite: 140 cm

Gewicht: 365 G/M²

Material: Trevira CS 100%

Einlaufen: 2 %

Color fastness:

Against dry rubbing according to

EN ISO 105-X12:

- ≥4 (Scale 1-5)

Gegen Licht nach EN ISO 105-B02

- ≥5 (Skala 1-8)

Against wet rubbing according to

EN ISO 105-X12:

- ≥3,5 (Scale 1-5)

Scheuerfestigkeit:

Martindale (Nach: EN ISO 12947-2):

- 85000 Touren

Wartungsanweisungen:



For further information:

Svensson
511 82 Kinna, Sweden

T: +46 320 20 92 00

F: +46 320 21 10 10

E: info@ludvigsvensson.com





6452



6625



6632



6861



6931

HARPER

Möbelstoff

Breite: 140 cm
Gewicht: 365 G/M²
Material: Trevira CS 100%
Einlaufen: 2 %

Color fastness:
Against dry rubbing according to EN ISO 105-X12:
- ≥4 (Scale 1-5)
Gegen Licht nach EN ISO 105-B02
- ≥5 (Skala 1-8)
Against wet rubbing according to EN ISO 105-X12:
- ≥3,5 (Scale 1-5)

Scheuerfestigkeit:
Martindale (Nach: EN ISO 12947-2):
- 85000 Touren

Wartungsanweisungen:



For further information:

Svensson
511 82 Kinna, Sweden

T: +46 320 20 92 00
F: +46 320 21 10 10
E: info@ludvigsvensson.com

